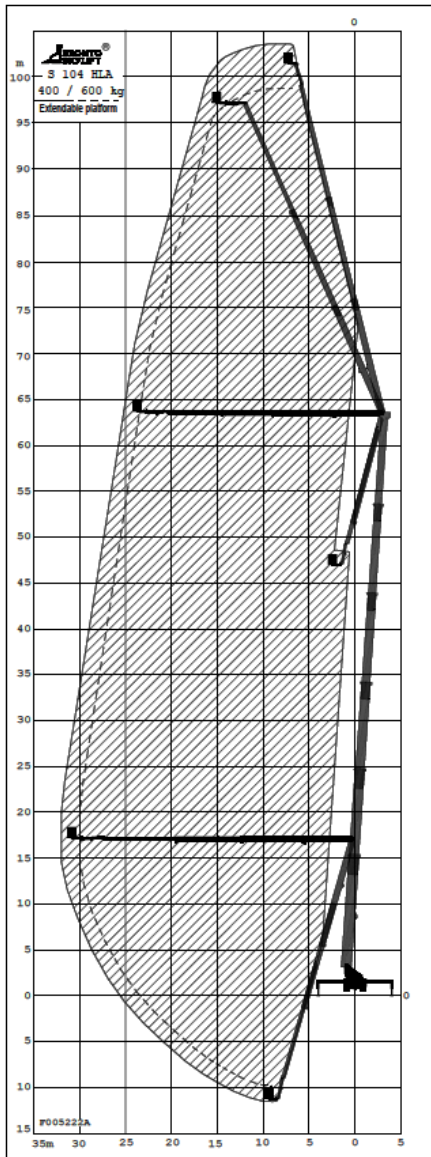


**JANNENISKA<sup>®</sup>**

**S 104 HLA**





## Ominaisuudet

### Työkori

Leveä työkori, kääntyvyyssektori ~180 astetta. Työkoriin voi tarvittaessa levittää 3,9 metrikseksi, erillisellä levitysosalla jopa 4,9 metrikseksi. Maksimikorikuorma 600 kg.

Työkoriin saatavissa sähkö (230V / 400V), vesi ja ilma (200 bar). Työkoriin käytettävä sähkö voidaan tuottaa auton omalla 6,5 kW:n generaattorilla.

Korissa työvalo ja radio. Ohjauskeskus vapaasti siirrettävissä.

### Kuljettaja



Kuljettaja käyttää laitetta työkoriin ja toimii asiakkaan apuna asennustöissä. Tarvittaessa laitetta voidaan käyttää myös aliohjauskeskuksesta, jolloin työkoriin on sisäpuhelin-yhteys kuljettajaan.

Hyvin koulutettu kuljettaja tietää, mitä ihmisten turvallinen nostaminen käytännössä tarkoittaa. Jokainen kuljettajamme on suorittanut kansainvälisesti arvostetun IPAF-koulutuksen turvallisuuden takaamiseksi.

## Tekninen erittely

Työskentelykorkeus	104,0 m	Kuljetuspituus	16,6 m
Lavapohjan korkeus	102,0 m	Kuljetusleveys	2,55 m
Suurin sivu-ulottuma	32 m	Tuentaleveys-/pituus	8,35 m / 8,75 m
Korikuorma	600 kg / 440 kg	Työkoriin mitat	2,4 (L) x 1,05 (S) x 1,1 (K) m
Kääntökehän pyörittäminen	jatkuva	Kokonaispaino	62000 kg
Kuljetuskorkeus	4,0 m	Max. pistekuorma	~31500 kg (315 kN)

Janneniska Oy  
Y-tunnus 1067505-2

Tiilipojanlenkki 1, PL 123  
01721 VANTAA

Puhelin (09) 8553 8553  
Fax (09) 8553 8550